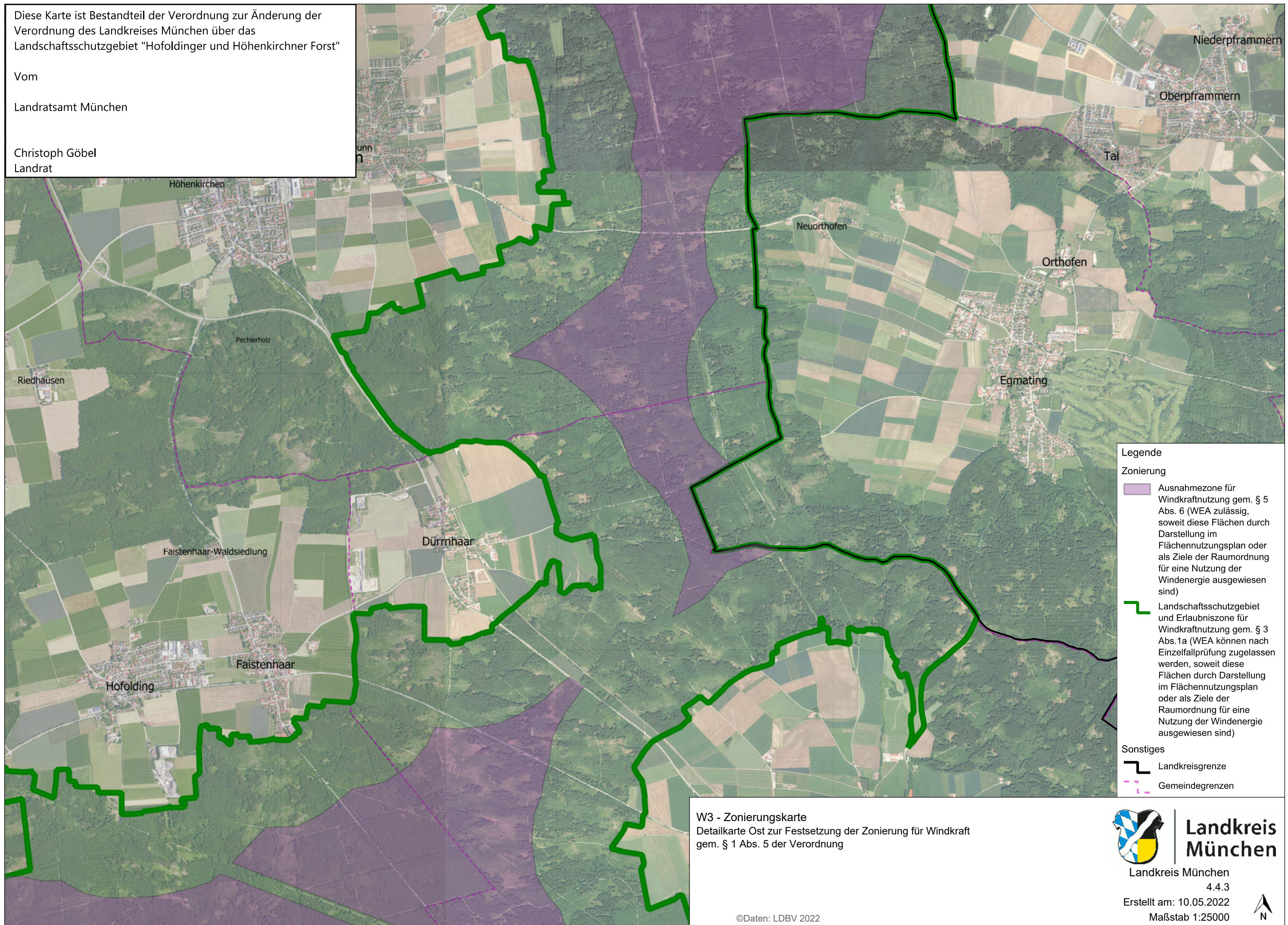


Diese Karte ist Bestandteil der Verordnung zur Änderung der Verordnung des Landkreises München über das Landschaftsschutzgebiet "Hofoldingener und Höhenkirchner Forst"

Vom
Landratsamt München

Christoph Göbel
Landrat



Legende

Zonierung

- Ausnahmezone für Windkraftnutzung gem. § 5 Abs. 6 (WEA zulässig, soweit diese Flächen durch Darstellung im Flächennutzungsplan oder als Ziele der Raumordnung für eine Nutzung der Windenergie ausgewiesen sind)
- Landschaftsschutzgebiet und Erlaubniszone für Windkraftnutzung gem. § 3 Abs. 1a (WEA können nach Einzelfallprüfung zugelassen werden, soweit diese Flächen durch Darstellung im Flächennutzungsplan oder als Ziele der Raumordnung für eine Nutzung der Windenergie ausgewiesen sind)

Sonstiges

- Landkreisgrenze
- Gemeindegrenzen

W3 - Zonierungskarte
Detailkarte Ost zur Festsetzung der Zonierung für Windkraft
gem. § 1 Abs. 5 der Verordnung



Landkreis München
Landkreis München
4.4.3
Erstellt am: 10.05.2022
Maßstab 1:25000

